



لوگو (در صورت وجود)

قالب پاورپوینت

مهندسی سازه

نام ارائه دهنده:

[نام شما]

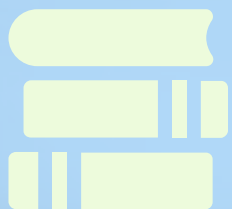
تاریخ:

[تاریخ ارائه]

فهرست مطالب

منابع و پیوستها

- توضیحات مختصری راجع به این بخش بنویسید
- توضیحات مختصری راجع به این بخش بنویسید



نتیجه گیری

- توضیحات مختصری راجع به این بخش بنویسید
- توضیحات مختصری راجع به این بخش بنویسید



محاسبات

- توضیحات مختصری راجع به این بخش بنویسید
- توضیحات مختصری راجع به این بخش بنویسید



مشخصات سازه

- توضیحات مختصری راجع به این بخش بنویسید
- توضیحات مختصری راجع به این بخش بنویسید



مقدمه

کدام استانداردها در
محاسبات استفاده
شده‌اند؟

چه مواردی قرار است
محاسبه شود؟

نوع سازه
کاربری
اهمیت پروژه

بخش اول

مشخصات سازه

"مشخصات کامل سازه را به همراه نمودارها و تصاویر در این بخش وارد کنید."

مشخصات کلی

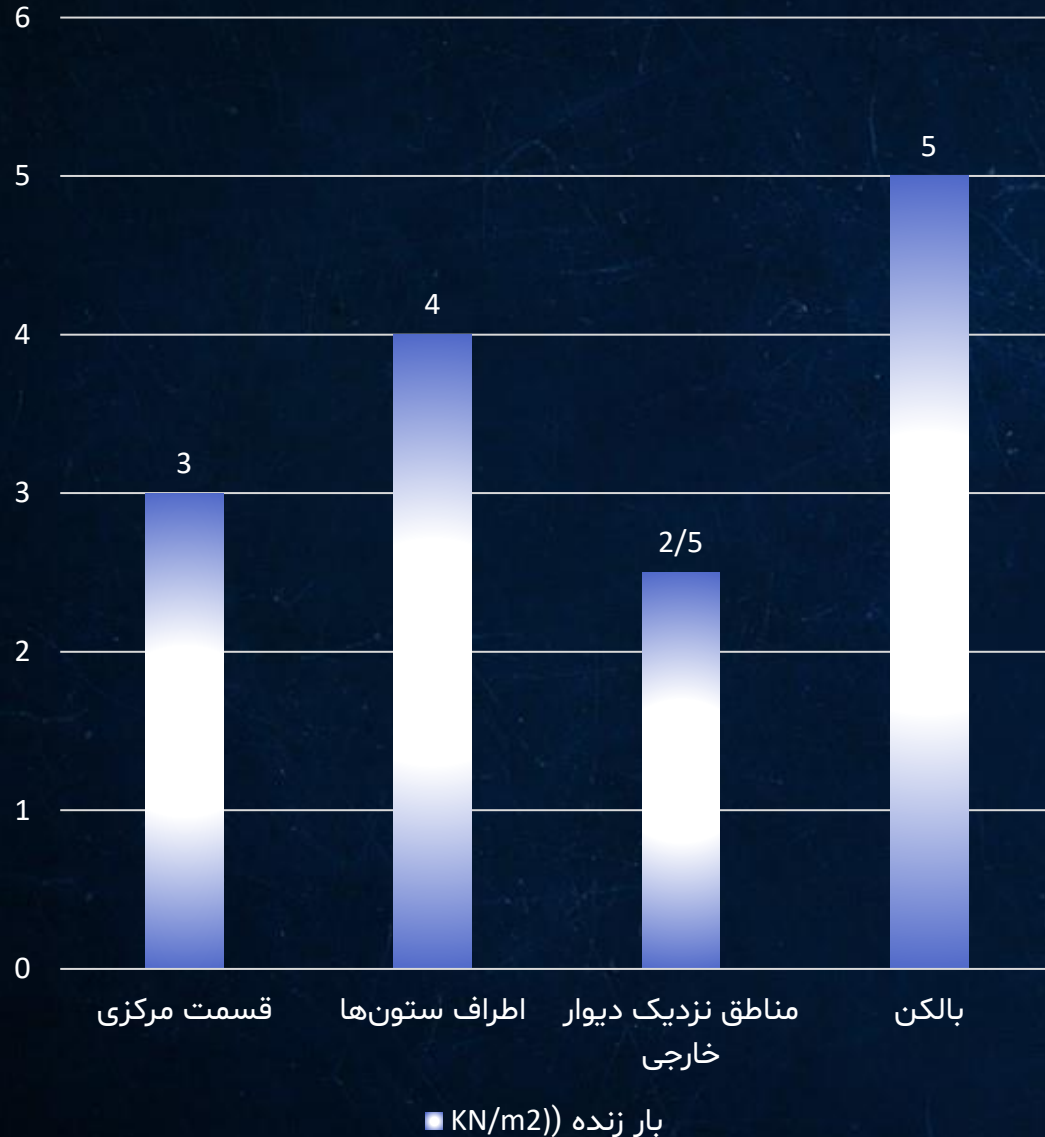


[در این قسمت تصویر پلان کلی سازه قرار می‌گیرد]

مقدار	مشخصه
بتنی مسلح	نوع سازه
قاب خمشی	سیستم سازه‌ای
۵	تعداد طبقات
۴	تعداد دهانه در جهت X
۳	تعداد دهانه در جهت Y
۳ متر	ارتفاع هر طبقه

بارهای وارده

نمودار بار زنده



جدول بارهای مرده:

بار مرده بر واحد سطح (کیلو نیوتن بر متر مربع)	عضو سازه‌ای
۳/۰	سقف بتنی
۲/۵	دیوارهای آجری
۲/۰	کف بتنی

جدول بارهای زنده:

مقدار (کیلو نیوتن بر متر مربع)	نوع بار زنده
۲/۵	بار زنده روی سقف
۴/۰	بار زنده روی بالکن

[در این قسمت نمودار توزیع بار زنده روی سقف قرار می‌گیرد]



محاسبات بارهای مرده



وزن واحد سطح (کیلو نیوتن بر متر مربع)	وزن مخصوص (کیلو نیوتن بر متر مکعب)	ضخامت (سانتی‌متر)	جزء سقف
۳,۷۵	۲۵	۱۵	دال بتنی
...	تیرچه فولادی
...	بلوک سقفی
...	عایق
...	پوشش سقف
[وزن کل واحد سطح سقف]			مجموع

محاسبات بارهای زنده

تعیین نوع بار زنده



از جدول بارهای زنده ساختمان‌ها (مبحث ششم مقررات ملی ساختمان) مقدار بار زنده را استخراج کنید.

تعیین سطح بارگیر



سطح بارگیر، سطحی است که بار زنده بر روی آن اعمال می‌شود

محاسبه بار زنده کل



بار زنده کل = بار زنده واحد سطح × سطح بارگیر

جدول محاسبات بارهای زنده:

نوع فضا	بار زنده واحد سطح (کیلو نیوتن بر متر مربع)	سطح بارگیر (مربع متر)	بار زنده کل (کیلو نیوتن)
سالن اجتماعات	۴	۱۰۰	۴۰۰

محاسبات بارهای جانبی

تعیین سطح بارگیر

توضیحات خود را برای این قسمت وارد کنید.



تعیین ضریب فشار باد

توضیحات خود را برای این قسمت وارد کنید.



محاسبه نیروی باد

توضیحات خود را برای این قسمت وارد کنید.



محاسبه فشار باد

توضیحات خود را برای این قسمت وارد کنید.



جدول نتایج

نیروی خمشی (kN.m)	ترکیب بار
۱۵۰	D + 1.6L _{۱/۲}
۱۸۰	D + 0.5L + 1.6W _{۱/۲}

ترکیب بارها

نمودار پوش نرمال شده نیروهای خمشی



بارهای وارده:

توضیحات خود را وارد کنید.

ترکیبات بار:

توضیحات خود را وارد کنید.

محاسبه حداکثر نیروی خمشی

توضیحات خود را وارد کنید.

تحلیل سازه

حل معادلات تعادل

حل معادلات تعادل برای تعیین نیروهای داخلی، تغییر شکل‌ها و تنش‌ها در اعضا



بررسی نتایج

بررسی نتایج تحلیل و مقایسه آنها با معیارهای طراحی

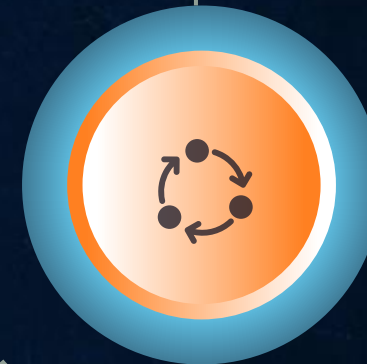


تعریف بارها

اعمال بارهای مختلف (مانند بار مرده، زنده، باد، زلزله) بر روی مدل

مدل سازی

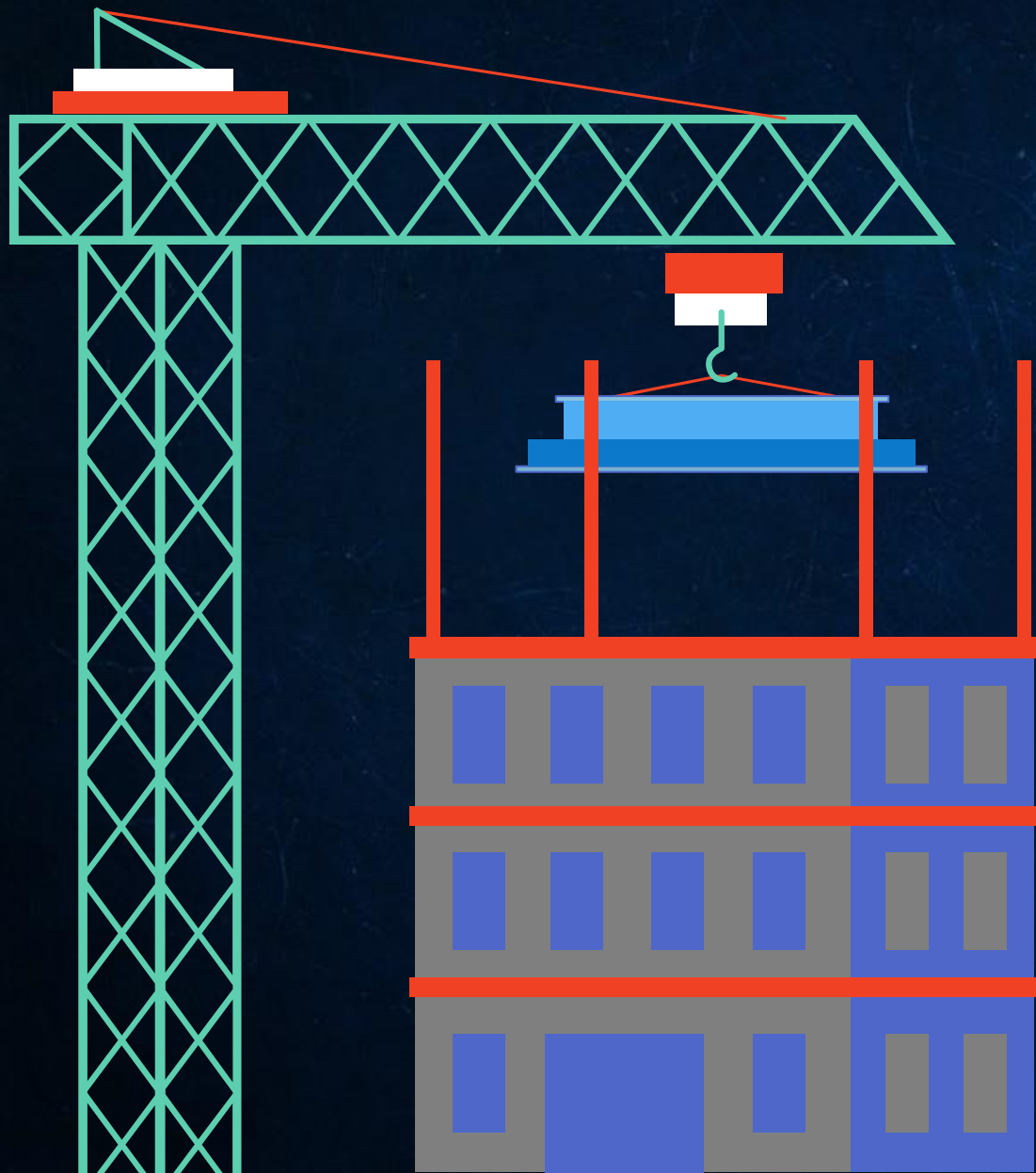
ایجاد یک مدل ساده شده از سازه واقعی در نرم‌افزار تحلیل سازه



طراحی اعضای سازه‌ای



نتیجه گیری



تکرار موضوع اصلی

به طور خلاصه موضوع اصلی ارائه خود را یادآوری کنید.



خلاصه نکات کلیدی

مهم‌ترین نکات و یافته‌های ارائه را به صورت فهرستوار یا با استفاده از عبارات کوتاه و تاثیرگذار بیان کنید.



تأکید بر پیام اصلی

پیامی که می‌خواهید مخاطب از ارائه شما به خاطر بسپارد را به صورت واضح و روشن بیان کنید.



پیشنهادات

عنوان پیشنهاد خود را بنویسید.

دلیل پیشنهاد خود را وارد کنید.

مزیت پیشنهاد خود را وارد کنید.



منابع

اطلاعات کامل: برای هر منبع، اطلاعات زیر را ذکر کنید:

نام نویسنده	0
عنوان منبع	0
ناشر	0
تاریخ انتشار	0
آدرس وبسایت (در صورت وجود)	0

منابع را بر اساس حروف الفبا و بر اساس نام خانوادگی نویسنده مرتب کنید.



پیوست‌ها

چه مواردی را می‌توان در اسلایدهای پیوست‌ها قرار داد؟



- جدول‌ها و نمودارهای مفصل
- تصاویر با کیفیت بالا
- کدهای برنامه‌نویسی
- نتایج مطالعات تحقیقاتی
- لیست منابع کامل: اگر فهرست منابع شما بسیار طولانی است، می‌توانید نسخه کامل آن را در پیوست‌ها قرار داده و در اسلاید اصلی تنها به منابع مهم‌تر اشاره کنید.
- سایر اسناد مرتبط: هر نوع سند دیگری که برای درک بهتر موضوع ارائه مفید باشد، مانند پرسشنامه‌ها، مصاحبه‌ها، یا گزارش‌های قبلی.

از توجه شما به این ارائه بسیار سپاسگزارم. امیدوارم
اطلاعات ارائه شده برای شما مفید بوده باشد.

با من از طریق راه های زیر تماس بگیرید.

با تشکر [نام شما]

